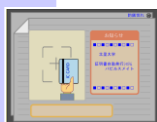


証明書自動発行機の利用方法

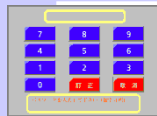
証明書自動発行システム(パピルスメイト)操作手順

2015年4月



①カード操作画面

- ・学生証をリーダーヘタッチして下さい。北里大学学生証以外のカードは使用できません。



②パスワード入力画面

- ・4桁のパスワードを入力します。間違えて入力した場合のリトライは3回です。
- ・初期パスワードは生年月日の月日4桁です。



③伝言メッセージ画面

- ・成績証明書を発行する時は、どの時点までの成績が反映されているか確認して下さい。
- ・健康診断証明書が発行できない場合は、メッセージが表示されますので内容を確認して下さい。



④グループ選択画面

- ・本人の所属(学部生、大学院生、専門学院生、専門学校生)を選択します。



④'パスワード変更画面

- ・初めて証明書自動発行機を使用する時に、パスワードを必ず変更してください。(パスワードを忘れないようメモしてください)

パスワード変更ボタン



⑤証明書選択画面

- ・成績証明書、在学証明書、卒業(修了)見込証明書、学割証、健康診断証明書のボタンが表示されます。
- ・学割証は学部生・大学院生については年間10枚を超えて、専門学院生・専門学校生は年間5枚を超えて出力しようとすると、『規定部数がありません』と案内が流れます。
- ・卒業(修了)見込証明書については対象学生以外の場合、ボタンが押せません。



⑥発行部数選択画面

- ・必要な枚数を選択します。学割証は一度に2枚まで、在学証明書・卒業(修了)見込証明書は一度に5枚まで選択できます。なお、学割証を選択した場合は、画面に利用できる枚数が表示されます。



⑦使用目的入力画面・1(学割証の場合)

- ・学割証を選択した場合は、使用目的を入力する画面になりますので、目的を入力します。複数枚出力する場合は、使用目的を枚数分選択してください。



⑧使用目的入力画面・2(学割証の場合)

- ・『選択完了』ボタンを押します。



⑨証明書選択画面

- ・引き続き他の証明書が必要な場合は、繰り返し発行することができます。(計3回) 選択完了の場合は、『選択完了』ボタンを押します。



⑩入金画面(在学証明書・卒業(修了)見込証明書の場合)

- ・学割証以外の証明書発行の場合は、手数料(1通200円)がかかります。選択した内容が表示されますので、内容を確認のうえ表示された金額を投入してください。
- ・使用可能な金種は1,000円(新旧)紙幣、500・100・50・10円硬貨です。



⑪発行確認画面

- ・表示金額を投入後、画面に発行ボタンが2つ現れます。領収書が必要な場合は「領収書あり」ボタンを押してください。お釣りのある場合は、このボタンを押した後、つり銭取出口に排出されます。(学割証のみの時は、発行ボタンは1つです)
- ・「領収書あり」ボタンを押した場合は、装置左下のレシートプリンタから領収書が印刷されます。



⑫証明書発行画面

- ・証明書を印刷しています。選択した証明書は一括で排出されます。**取り忘れのないようご注意ください。**

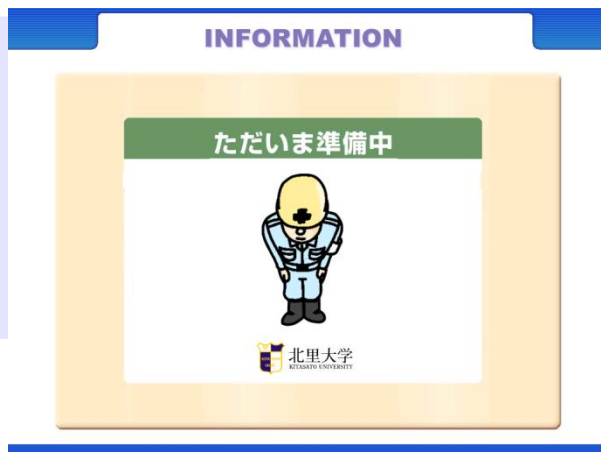
発行

■ 証明書自動発行機の設置場所

☆相模原キャンパス	： 医学部M1号館1階 L1号館1階 L2号館1階	事務室前ホール 正面玄関ホール 正面玄関ホール
☆白金キャンパス	： 薬学部1号館1階	正面玄関ホール
☆十和田キャンパス	： 獣医学部1号館1階	学生課前ホール
☆新潟キャンパス	： 保健衛生専門学院本館1階	正面玄関ホール
☆北本キャンパス	： 看護専門学校1階	正面玄関ホール

※学割証・証明書はどのキャンパスの発行機でも発行することが可能です。

■ トラブル発生時の通知画面



■ 証明書自動発行機の稼働時間

☆相模原・白金・十和田・三陸キャンパス

月曜日～土曜日：8時～20時 ※休日及び大学休業日は稼働しません

☆新潟キャンパス

月曜日～金曜日：8時～18時

土曜日：8時～14時 ※休日及び学院休業日は稼働しません

☆北本キャンパス

月曜日～金曜日：8時30分～17時 ※休日及び学校休業日は稼働しません

証明書自動発行機でトラブルが発生すると、上記の異常通知画面が表示されますので、各学部等の事務室に連絡してください。(事務室が閉まっている場合は、窓口業務取扱い時間に速やかに連絡してください。)

証明書自動発行システムの注意事項

- 学生証の取り扱いは十分注意すること。
紛失・破損のないように注意するとともに、高温・磁気の強いところに放置しないでください。
- 学生証を紛失した場合、直ちに所属学部等事務室に「紛失届」を提出してください。
紛失届を提出しなかった場合、知らないうちに証明書が発行されてしまうなど悪用される恐れがあるので、必ず手続きをしてください。
- 学生証(ICカード)が読み取られない場合、所属学部等事務室にて手続きをしてください。
- パスワードを忘れた場合は、所属学部等事務室に申し出てください。

その他、不明な点は所属学部等事務室にお問い合わせください。