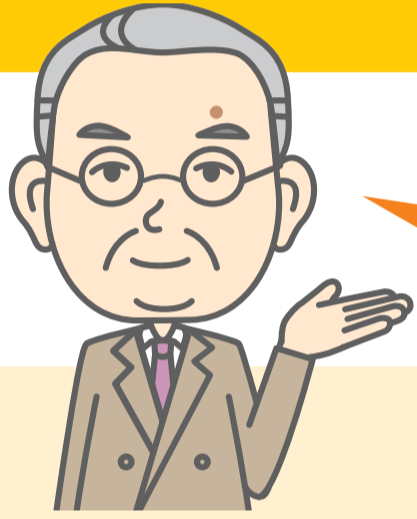
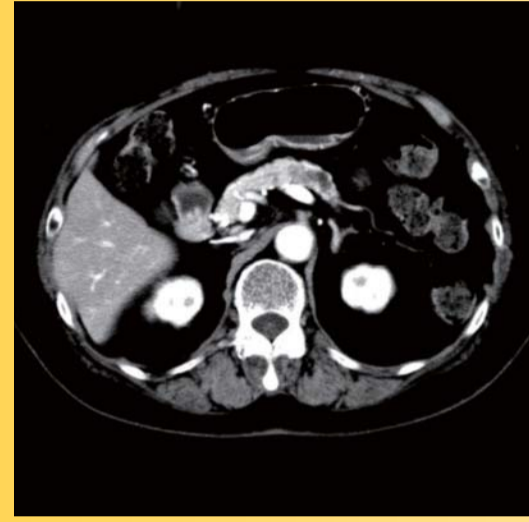
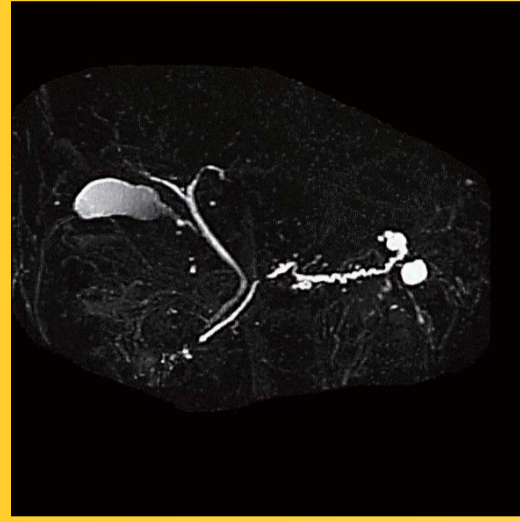


# 北里大学病院および関連病院による 膵がん早期診断Project (KPSP)

膵がんは初期の自覚症状がほとんどなく、早期発見の難しい疾患です。

多くの場合、かなり進行した状態で発見されるため、致死率の高い恐ろしい疾患です。しかし、早期に発見できれば高い治癒率が期待できます。

KPSPでは、地域の医療機関と協力して膵がんの早期発見・治療を目指します。



以下の項目に心当たりはありませんか？心配な方は、主治医にご相談ください。

## ✓ 膵がんが疑われる症状

- 腹痛
- 食欲不振
- 早期腹満感
- 黄疸
- 背部痛
- 体重減少

## ✓ 腫瘍マーカー

- CA19-9 (37 U/ML以上)
- Dupan II (150 U/ML以上)
- Span- I (30 U/ML以上)

## ✓ 血中膵酵素

- エラスターゼ I (400 NG/DL以上)
- アミラーゼ (250 IU/L以上)

## ✓ 検査所見

- 主膵管 (MPD) の拡張 (MPD  $\geq$  3mm)
- 膵腫瘍
- 膵管内乳頭粘液性腫瘍 (IPMN)
- 膵嚢胞

## ✓ 糖尿病例

- 2型糖尿病新規診断例
- 糖尿病コントロール不良化例

## ✓ リスクファクター (50歳以上で以下に該当する方)

- 家族歴
  - 膵がん家族歴あり (1人いると4.5倍、2人いると6.4倍)
- 遺伝性
  - 遺伝性膵炎 (40~87倍)
  - 乳癌卵巣癌症候群 (乳癌、卵巣癌を治療した方) (4.1~5.7倍)
  - ポイツ・ジェガーズ症候群 (132倍)
  - 家族性多発母斑黒色腫症候群 (13~22倍)
  - リンチ症候群 (遺伝性非ポリポーシス性大腸癌) (8.6倍)
  - 大腸腺種ポリポーシス (4.4倍)
- 合併症
  - 慢性膵炎 (6.9倍)
  - 肥満 (BMI 30以上 3.5倍)
- 嗜好
  - 喫煙 (1.68倍)
  - 大量飲酒 (アルコール37.5gで1.22倍)
- 職業
  - 塩素化炭化水素暴露に関わる職業 (2.21倍)

## Project参加病院 (紹介先)

- 北里大学病院      消化器内科      〒252-0374 神奈川県相模原市南区北里1-15-1      TEL : 042-778-8111
- 伊勢原協同病院      消化器内科      〒259-1187 神奈川県伊勢原市田中345      TEL : 0463-94-2111
- JCHO相模野病院      消化器内科      〒252-0206 神奈川県相模原市中央区淵野辺1-230      TEL : 042-752-2025
- 相模原協同病院      消化器内科      〒252-5188 神奈川県相模原市緑区橋本2-8-18      TEL : 042-772-4291
- 平塚共済病院      消化器内科      〒254-8502 神奈川県平塚市追分9-11      TEL : 0463-32-1950