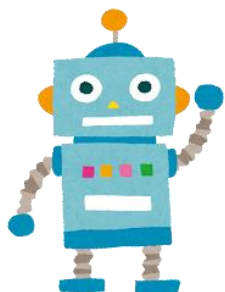


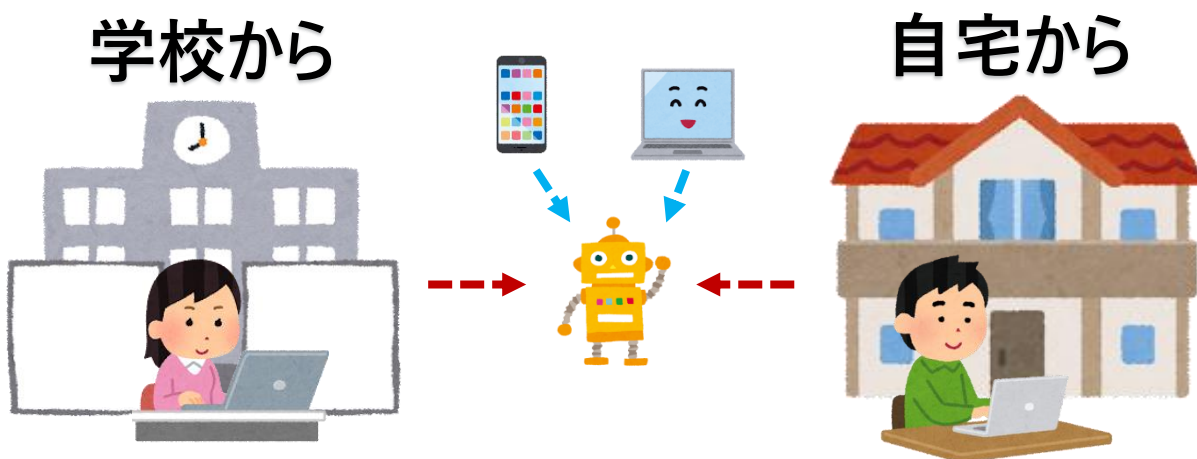
# 学生向け PC ヘルプデスク



2023年4月より  
チャットボットがサポートします  
(24時間365日利用可能)

※必要に応じて職員が対面で対応します。(平日：9時~17時まで)

◎チャットボットってなに？  
コンピュータ (AI) が、みなさんの PC に関する質問にお答えします。



- 学生メールが届かない...
- Office のインストールが上手くいかない...
- ネットワークにつながらない...
- ウイルス対策が不安...

＼ PC トラブル、ご相談ください ／

詳細は ICT 推進センターHP をご確認ください

お問合せ



L2 号館 1 階 ICT 推進センター

<https://www.kitasato-u.ac.jp/knc/>

