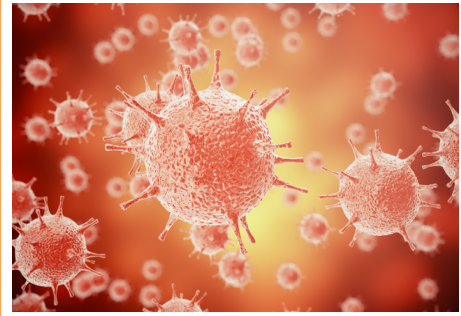


ウイルスってなあに？ ～目には見えないウイルスを検出してみよう！～

ウイルスはいろいろな病気の原因になることが知られていますが、とても小さいために目には見えません。しかし、病気を治療するための薬を開発したり、病気の診断をするためには、何らかの方法でウイルスを見たり検出したりすることがとても大切です。

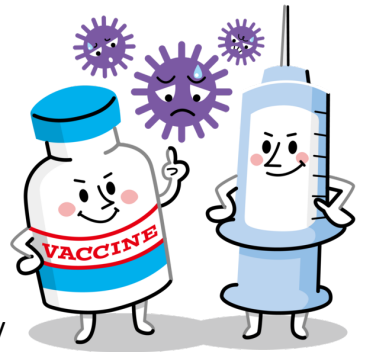
そこで、今回のプログラムでは「ウイルスとは何か？」をみなさんと勉強した後に、実際に医療の現場で用いられる専門的な方法を使って、目には見えないウイルスを擬似的に検出する実験を行います。

植松崇之（うえまつたかゆき） 北里大学メディカルセンター・上級研究員



スケジュール

9:00 ~ 9:30	受付(北里大学メディカルセンター 南館2階AB会議室)
9:30 ~ 9:50	開講式(あいさつ、オリエンテーション、科研費の説明)
9:50 ~ 10:00	休憩
10:00~10:45	講義①「北里とノーベル賞物語(講師:NPO法人BMSA 鈴木達夫先生)」
10:45~11:00	休憩
11:00~11:45	講義②「ウイルスってなあに？(講師:北里大学メディカルセンター 植松崇之先生)」
11:45~13:00	昼食・休憩(参加者には無料でお弁当を提供します)
13:00~15:00	実験「ウイルスってなあに？～目には見えないウイルスを検出してみよう！～」
15:00~16:00	大村記念館見学・研究室ツアー(電子顕微鏡の見学など)
16:00~16:15	クッキータイム・ディスカッション
16:15~16:30	修了式(未来博士号授与)
16:30	終了・解散



開催日時

平成30年8月4日(土) 9:30 ~ 16:30

開催場所

北里大学メディカルセンター 南館2階AB会議室

住所: 〒364-8501 埼玉県北本市荒井6-100

アクセスマップ: <http://www.kitasato-u.ac.jp/kmc-hp/access/>

対象

小学5・6年生および中学生(定員24名)

参加費

無料

申し込み方法

日本学術振興会「ひらめき☆ときめきサイエンス」ホームページより申し込み
URL: <http://www.jsps.go.jp/hirameki> (申し込みは5月下旬~6月上旬頃より開始)

申し込み締切日

平成30年6月29日(金)

持ち物

筆記用具、上履き

注意事項

参加にあたっては保護者の同意が必要です。
応募者多数の場合は抽選の上、参加の可否を7月13日(金)までにご連絡します。

後援

北本市・桶川市・鴻巣市

問い合わせ先

北里大学メディカルセンター 研究部門 TEL:048-593-1212/FAX:048-593-1239(代表)