

第3回 北里大学理学部 サイエンスラボラトリー@相模原キャンパス



北里大学
Kitasato University
理学部
School of Science

コガネムシから液晶ディスプレイまで

～液体でも結晶でもない。。。液晶のしくみ～

温度による液晶の色とテクスチャー変化、液晶の電場応答などをお見せします。体験をとおして、液晶ディスプレイの仕組みが学べます。



北里祭・オープンキャンパスと同日開催

日時: 2015年11月7日、8日

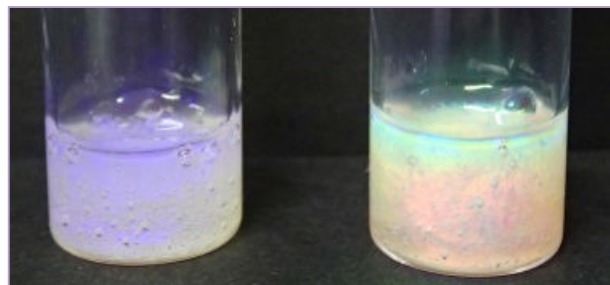
場所: 北里大学相模原キャンパス

L1号館3階35講義室

デモ実験: 11時、13時、14時半

(展示・解説は終日いたします)

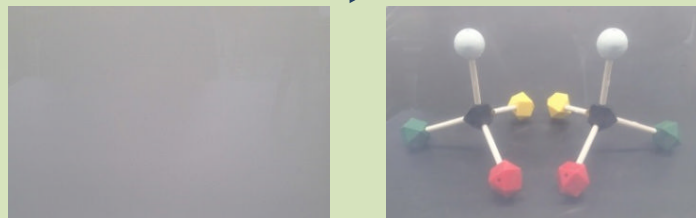
(申込み不要)



7月に「かながわ発 “中高生” のためのサイエンスフェア」(神奈川県主催)に出展 ♪ 好評でした♪



電源 ON



パーティションやスクリーンに使われる
機能性液晶フィルム

北里大学理学部

担当: 物理学科

<http://www.kitasato-u.ac.jp/sci/index.html>

〒252-0373 神奈川県相模原市南区北里1-15-1

TEL: 042-778-9172 FAX: 042-778-9953

e-mail: rigaku@gaku.kitasato-u.ac.jp